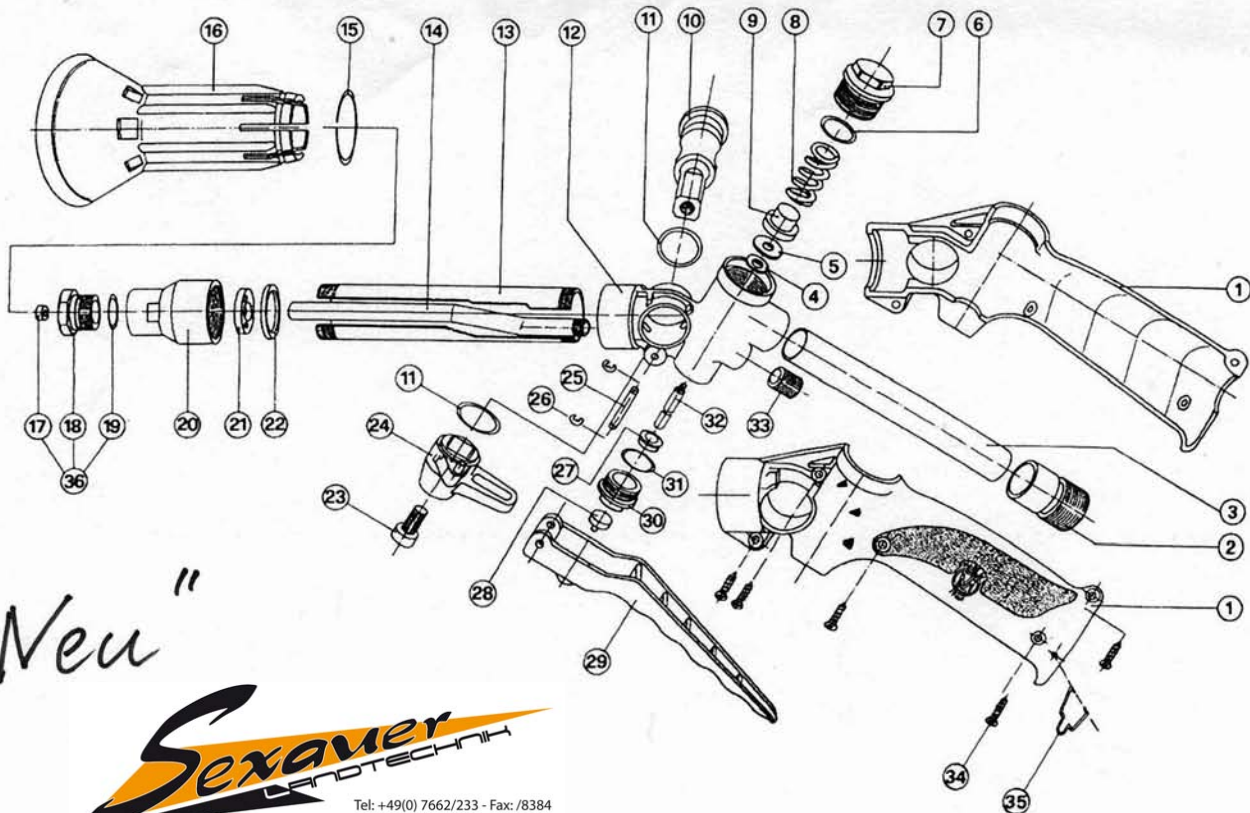


" Alt "   
**Sexauer**   
 LANDTECHNIK

Tel: +49(0) 7662/233 - Fax: /8384   
 info@landtechnik-sexauer.de

Pos	CODICE / CODE	DENOMINAZIONE	DENOMINATION	MATERIALE	MATERIAL
1	SPIR 332 015 025	IMPUGNATURA	HANDGRIP	NYLON + VETRO	NYLON + GLASS
2	TOIR 332 015 014	RACCORDO FINALE	FINAL CONNECTION	OTTONE OT 58 UNI 5705	OT 58 UNI 5705 BRASS
3	TAIR 332 015 013	TUBO Ø16 x 0,7 x 105	PIPE Ø16 x 0,7 x 105	ACCIAIO INOX AISI 304	AISI 304 stainless steel
4	. OR 310 010 011	ANELLO OR 123	O RING 123	GOMMA NBR 75	NBR 75 RUBBER
5	TOIR 332 015 023	TAPPO G 1/2"	COVER 1/2" G	OTTONE OT 58 UNI 5705	OT 58 UNI 5705 BRASS
6	MOAC 332 015 015	MOLLA	SPRING	ACCIAIO INOX AISI 302	AISI 302 stainless steel
7	SPIR 332 015 012	VALVOLINA	SMALL VALVE	NYLON	NYLON
8	TOIR 332 015 021	MASCHIO	SHUTTING CONE	OTTONE OT 58 UNI 5075	OT 58 UNI 5075 BRASS
9	. OR 300 006 002	ANELLO OR 117	O RING 117	GOMMA NBR 75	NBR 75 RUBBER
10	SOIR 332 015 001	CORPO	BODY	OTTONE OT 58 UNI 5705	OT 58 UNI 5705 BRASS
11	TAIR 322 015 024	TUBO Ø24 x 1 x 120	PIPE Ø24 x 1 x 120	ACCIAIO INOX AISI 304	AISI 304 stainless steel
12	TOIR 332 015 006	TUBO INTERNO Ø8x1x128	INNER PIPE Ø8x1x128	OTTONE OT 58 UNI 5705	OT 58 UNI 5705 BRASS
13	SEEG 332 015 028	ANELLO DI ARRESTO UNI 7433	STOP RING UNI 7433	ACCIAIO ZINCATO	ZINC - PLATED STEEL
14	SPIR 332 015 019	PARASPRUZZO	SPRINKLING - GUARD	NYLON + VETRO	NYLON + GLASS
15	UGEL B71 015 000	BUSSOLINA B71	B71 NOZZLE	CERAMICA	BAKED CLAY
16	TOIR 304 010 005	TESTINA	SMALL HEAD	OTTONE OT 58 UNI 5705	OT 58 UNI 5705 BRASS
17	. OR 304 010 007	ANELLO OR 115	O RING 115	GOMMA NBR 75	NBR 75 RUBBER
18	TOIR 332 015 020	TESTA M25 x 1,5	HEAD M25 x 1,5	OTTONE OT 58 UNI 5705	OT 58 UNI 5705 BRASS
19	TOIR 310 330 010	CONVOGLIATORE Ø 20	CONVEYOR Ø 20	OTTONE OT 58 UNI 5705	OT 58 UNI 5705 BRASS
20	TOIR 332 015 026	RONDELLA Ø23 x 18 x 2	WASHER Ø23 x 18 x 2	OTTONE OT 58 UNI 5705	OT 58 UNI 5705 BRASS
21	TAIR 332 015 022	SPINA Ø4 x 20	PIN Ø 4 x 20	ACCIAIO INOX AISI 304	AISI 304 stainless steel
22	SPIR 332 015 004	LEVA DI REGOLAZIONE	ADJUSTMENT LEVER	NYLON + VETRO	NYLON + GLASS
23	VTAC 288 006 009	VITE M6 x 12	SCREW M6 x 12	ACCIAIO ZINCATO	ZINC - PLATED STEEL
24	VTAC 332 015 016	VITE M10 x 10	SCREW M10 x 10	ACCIAIO ZINCATO	ZINC - PLATED STEEL
25	TAIR 332 015 027	PISTONCINO Ø5 x 50	SMALL PISTON Ø5 x 50	ACCIAIO INOX AISI 304	AISI 304 stainless steel
26	. OR 332 015 018	ANELLO OR 103	O RING 103	GOMMA NBR 75	NBR 75 RUBBER
27	TOIR 332 015 003	PREMISTOPPA M10x1 ES.13	NUT M10x1 ES.13	OTTONE OT 58 UNI 5705	OT 58 UNI 5705 BRASS
28	SPIR 332 015 008	MANIGLIA	HANDLE	NYLON + VETRO	NYLON + GLASS
29	VTAC 332 015 017	VITE AUTOFILETTANTE Ø3,9 x 14	TAPPING SCREW Ø3,9x14	ACCIAIO INOX AISI 304	AISI 304 stainless steel
30	SAIR 332 015 029	ANELLO	RING	ACCIAIO ZINCATO	ZINC - PLATED STEEL
31	UGEL U71 015 000	UGELLO U71	U71 NOZZLE	CERAMICA	BAKED CLAY
31	UGEL U80 015 000	UGELLO U80 ( a ventaglio )	U80 FAN - WISE NOZZLE	WIDIA	WIDIA



"Neu"

**Sexauer**  
LANDTECHNIK

Tel: +49(0) 7662/233 - Fax: /8384  
info@landtechnik-sexauer.de

POS	CODICE / CODE	DENOMINAZIONE	DENOMINATION	MATERIALE	MATERIAL
1	SPIR 332 015 25A	IMPUGNATURA DESTRA	RIGHT HANDGRIP	NYLON + VETRO	NYLON + GLASS
1	SPIR 332 015 25B	IMPUGNATURA SINISTRA	LEFT HANDGRIP	NYLON + VETRO	NYLON + GLASS
2	TOIR 332 015 014	RACCORDO FINALE 1/2"	FINAL CONNECTION 1/2"	OTTONE UNI EN 12164	UNI EN 12164 BRASS
3	TAIR 332 015 013	TUBO Ø15x0,5x105	PIPE Ø16x0,5x105	ACCIAIO INOX AISI 304	AISI 304 stainless steel
4	TOIR 332 015 030	RONDELLA Ø9x4,05x1	WASHER Ø9x4,05x1	OTTONE UN EN 12164	UNI EN 12164 BRASS
5	GGOM 332 015 031	GUARNIZIONE Ø14x4x3	GASKET Ø14x4x3	GOMMA NBR 70	NBR 70 RUBBER
6	..OR 310 010 011	ANELLO OR 123	O RING 123	GOMMA NBR 75	NBR 75 RUBBER
7	TOIR 332 015 023	TAPPO 1/2"	COVER 1/2"	OTTONE UNI EN 12164	UNI EN 12164 BRASS
8	MOAC 332 015 015	MOLLA	SPRING	ACCIAIO INOX AISI 304	AISI 304 stainless steel
9	TOIR 332 015 012	VALVOLINA	SMALL VALVE	OTTONE UNI EN 12164	UNI EN 12164 BRASS
10	TOIR 332 015 021	MASCHIO	SHUTTING CONE	OTTONE UNI EN 12164	UNI EN 12164 BRASS
11	..OR 300 006 002	ANELLO OR 117	O RING 117	GOMMA NBR 75	NBR 75 RUBBER
12	SOIR 332 015 001	CORPO	BODY	OTTONE UNI EN 12165	UNI EN 12165 BRASS
13	TAIR 322 015 024	TUBO Ø24x1x120	PIPE Ø24x1x120	ACCIAIO INOX AISI 304	AISI 304 stainless steel
14	TOIR 332 015 006	TUBO INTERNO Ø8x1x128	INNER PIPE Ø8x1x128	OTTONE	BRASS
15	SEEG 332 015 028	ANELLO DI ARRESTO UNI 7433	STOP RING UNI 7433	ACCIAIO ZINCATO	ZINC PLATED STEEL
16	SPIR 332 015 019	PARASPRUZZO	SPRINKLING-GUARD	NYLON + VETRO	NYLON + GLASS
17	UGEL B71 015 000	BUSSOLINA B71	B71 NOZZLE	CERAMICA	BAKED CLAY
18	TOIR 304 010 005	TESTINA	SMALL HEAD	OTTONE UNI EN 12164	UNI EN 12164 BRASS
19	..OR 304 010 007	ANELLO OR 115	O RING 115	GOMMA NBR 75	NBR 75 RUBBER
20	SOIR 332 015 020	TESTA M25x1,5	HEAD M25x1,5	OTTONE UNI EN 12164	UNI EN 12164 BRASS
21	TOIR 310 330 010	CONVOGLIATORE Ø20	CONVEYOR Ø20	OTTONE UNI EN 12164	UNI EN 12164 BRASS
22	TOIR 332 015 026	RONDELLA Ø23x18x2	WASHER Ø23x18x2	OTTONE UNI EN 12164	UNI EN 12164 BRASS
23	VTAC 288 006 009	VIITE TCEI M6x12	SCREW TCEI M6x12	ACCIAIO ZINCATO	ZINC PLATED STEEL
24	SPIR 332 015 004	LEVA DI REGOLAZIONE	ADJUSTMENT LEVER	NYLON + VETRO	NYLON + GLASS
25	TAIR 332 015 033	PERNO Ø4x23,5	PIN Ø4x23,5	ACCIAIO INOX AISI 304	AISI 304 stainless steel
26	SEEG 332 015 034	SEEGER RS 3,2	SEEGER RS 3,2	ACCIAIO INOX AISI 304	AISI 304 stainless steel
27	GGOM 332 015 035	GUARNIZIONE Ø12x5x5	GUARNIZIONE Ø12x5x5	GOMMA NBR 80	NBR 80 RUBBER
28	TAIR 332 015 081	INSERTO PER MANIGLIA	INSERT FOR HANDLE	ACCIAIO INOX AISI 304	AISI 304 stainless steel
29	SPIR 332 015 008	MANIGLIA	HANDLE	NYLON + VETRO	NYLON + GLASS
30	TOIR 332 015 034	PREMISTOPPA M15x1	NUT M15x1	OTTONE UNI EN 12164	UNI EN 12164 BRASS
31	..OR 332 015 036	ANELLO OR 114	O RING 114	GOMMA NBR 75	NBR 75 RUBBER
32	TAIR 332 015 027	PISTONCINO Ø5x47,5	SMALL PISTON Ø5x47,5	ACCIAIO INOX AISI 304	AISI 304 stainless steel
33	VTAC 332 015 016	VITE M10x10	SCREW M10x10	ACCIAIO ZINCATO	ZINC PLATED STEEL
34	VTAC 332 015 017	VITE AUTOFILILETT. Ø3,9x14	TAPPING SCREW Ø3,9x14	ACCIAIO INOX AISI 304	AISI 304 stainless steel
35	SAIR 332 015 029	ANELLO	RING	ACCIAIO ZINCATO	ZINC PLATED STEEL
36	UGEL U71 015 000	UGELLO U71	U71 NOZZLE	CERAMICA	BAKED CLAY