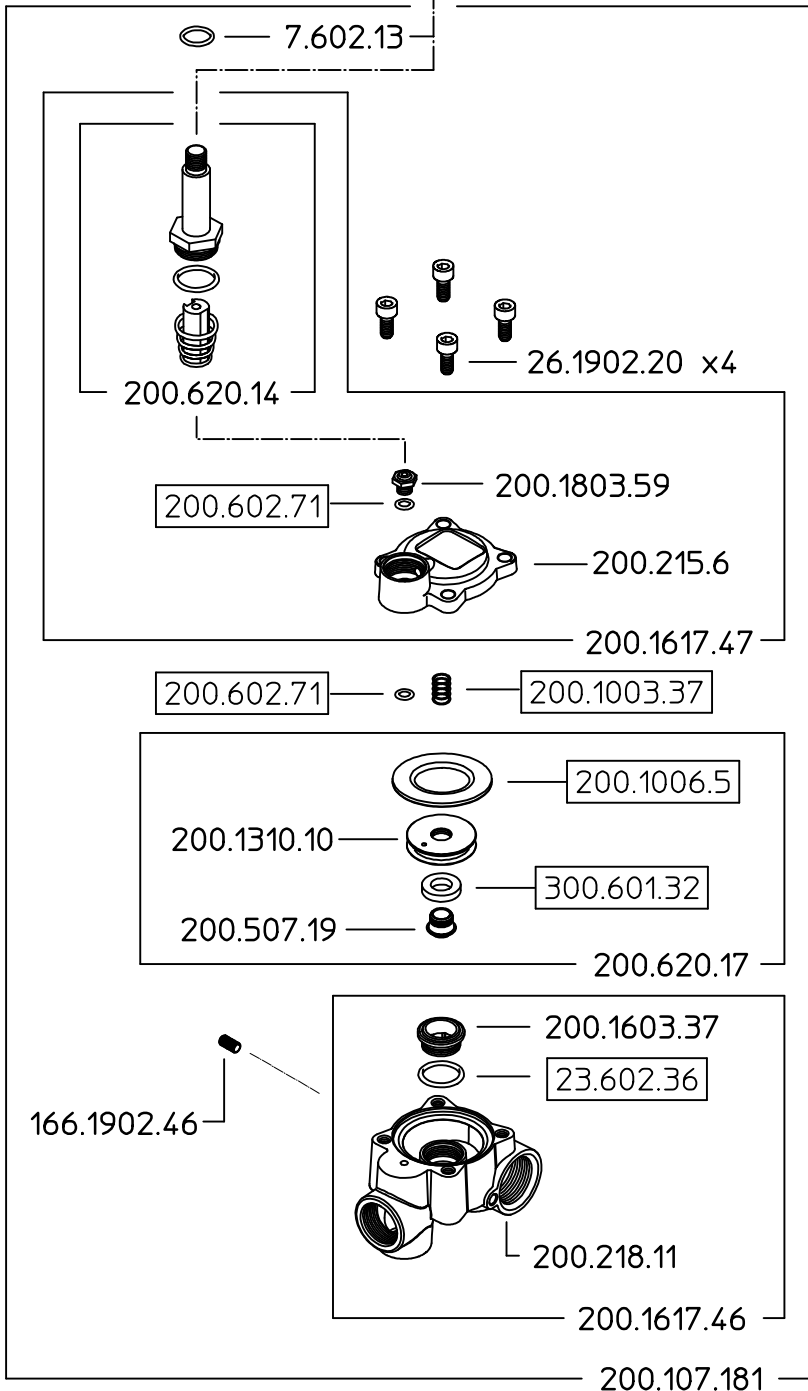
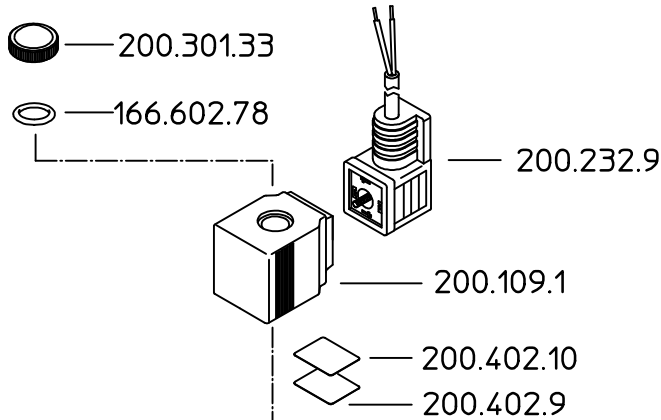


200.1915.1



NOTE DI ASSEMBLAGGIO

- Assemblare il Gruppo 200.620.14 sul Coperchio 200.215.6 con coppia di serraggio di 29 Nm
- Assemblare la sede 200.1603.37 su corpo 200.218.11 con coppia di serraggio di 30 Nm

Come si ordina/How to order
Kit ricambio
Spare parts kit **200.302.46**