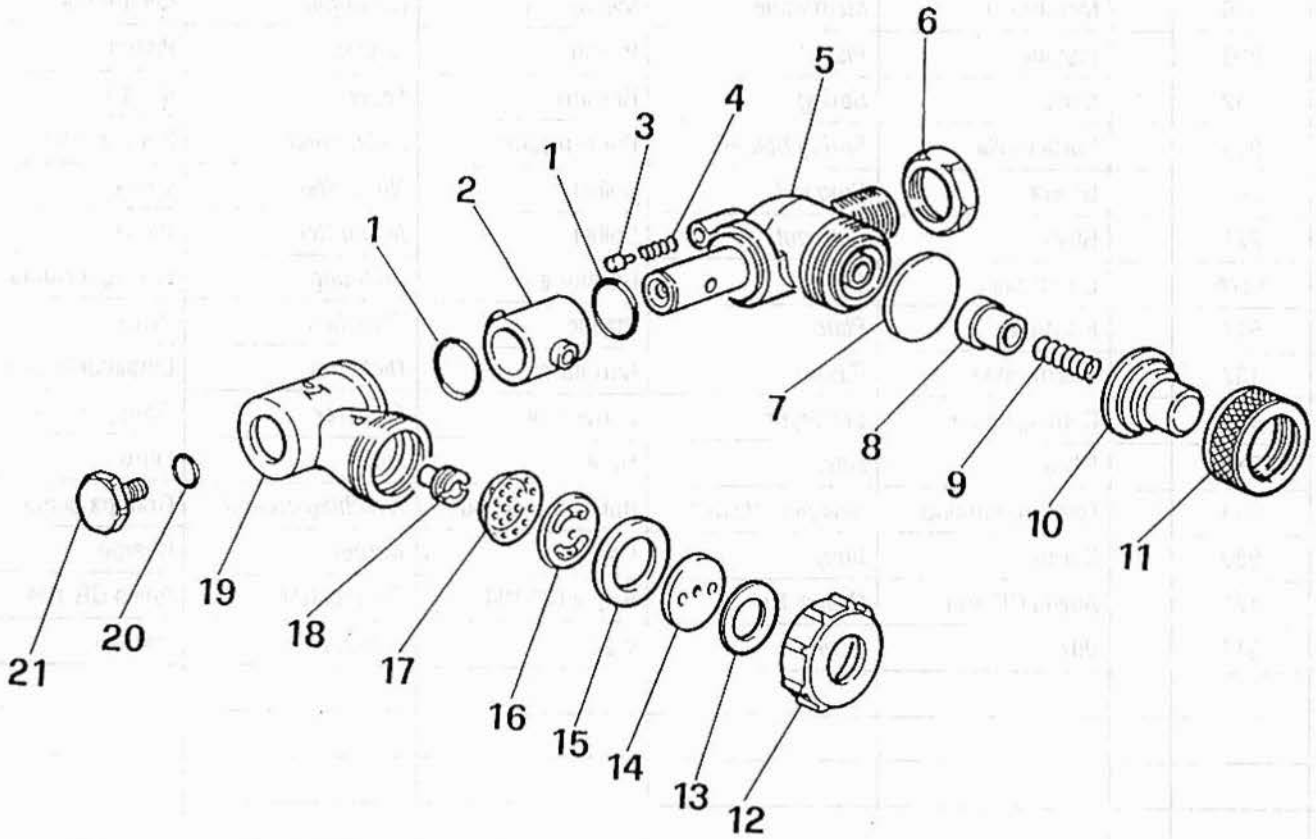


# Einzeldüsen MAS / single nozzle MAS



**WWW.VICAR.de**  
INFO@LANDTECHNIK-SEXAUER.DE  
TEL: +49(0)7662/233 - FAX: /8384

	Düsen Art.	Einzeldüse	Doppeldüse	Dreierdüse
1	O-Ring	.031211	.031211	.031211
2	Innendichtung	204401	204501	910
3	Tropfstopp Federstift	200714	200714	200714
4	Feder	200713	200713	200713
5	Düsenkörper I	201320	201700/1	
6	Kondermutter	200819	200819	200819
7	Tropfstopp Membrane	200617	200617	200617
8	Tropfstopp Hülse	200814	200814	200814
9	Tropfstopp Feder	200817	200817	200817
10	Tropfstopp Kappe	200818	200818	200818
11	Tropfstopp Rendelmutter	200317	200317	200317
12	Düsenkopf für Keramik.	201401	201401	201401
12	Düsenkopf für ATR / AVI	201402	201402	201402
13	O-Ring nur bei ATR / AVI	.031213	.031213	.031213
14	Keramikplättchen 1,0	202102	202102	202102
14	Keramikplättchen 1,2	202103	202103	202103
14	Keramikplättchen 1,5	202104	202104	202104
14	Keramikplättchen 1,8	202105	202105	202105
14	Keramikplättchen 2,0	202106	202106	202106
15	O-Ring nur Keramik.	.031215	.031215	.031215
15	O-Ring nur ATR / AVI	.031213	.031213	.031213
16	Drallscheibe ohne Loch	200510	200510	200510
16	Drallscheibe mit 1,0 Loch	205410	205410	205410
16	Drallscheibe mit 1,2 Loch	200512	200512	200512
17	Düsensieb nur bei Keramik.	211417	211417	211417
18	Schlitzschraube	200712	200712	200712
19	Düsenkörper II	201320	201700/1	
20	O-Ring	66/471	66/471	66/471
21	Schraube	200915	200915	200915

[WWW.VEGAR.de](http://WWW.VEGAR.de)  
[INFO@LANDTECHNIK-SEXAUER.DE](mailto:INFO@LANDTECHNIK-SEXAUER.DE)  
 TEL: +49(0)7662/233 - FAX: /8384